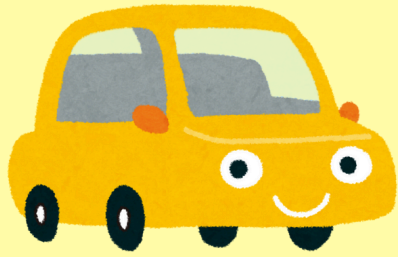


Đừng quên nộp thuế xe ô tô/ thuế xe ô tô hạng nhẹ!



Được tạo dựa trên thông tin từ trang web của Hokkaido và thành phố Sapporo

THUẾ XE Ô TÔ

Kể từ ngày 01 tháng 4, người sở hữu xe ô tô (xe có dung tích trên 600cc) phải nộp thuế xe ô tô. Số tiền thuế được xác định theo dung tích động cơ.

Hạn nộp thuế: 31/5/2024 (thứ Sáu) *Giấy báo nộp thuế sẽ được gửi vào đầu tháng 5.

Phương thức nộp thuế: Có các phương thức nộp từ ① đến ④ như dưới đây

① Nộp thuế không dùng tiền mặt

Có thể sử dụng máy tính, điện thoại di động hoặc máy tính bảng để hoàn tất thủ tục nộp thuế từ ① [Trang web nộp thuế địa phương](#) hoặc ② [Trang web nộp thuế xe ô tô Hokkaido](#) trên Internet.



1



2

② Ứng dụng điện thoại thông minh

Bạn có thể sử dụng điện thoại thông minh hay máy tính bảng để hoàn tất thủ tục nộp thuế bằng cách sử dụng ứng dụng thanh toán để quét mã vạch hoặc mã QR được in trên giấy thông báo thuế.

③ Nộp thuế bằng tiền mặt

Bạn cũng có thể nộp thuế ô tô tại các địa điểm như sau,

◆ Tổ chức tài chính, ngân hàng Yucho, các văn phòng thuế Hokkaido, ... ◆ Cửa hàng tiện lợi

④ Nộp thuế bằng chuyển khoản*

*Đối với trường hợp đăng ký mới, thì sẽ được sử dụng từ **niên độ tới**. Nếu bạn có nguyện vọng, vui lòng gửi yêu cầu xin mẫu đơn đăng ký [mẫu đơn yêu cầu của Cục Xúc tiến Tổng hợp nơi khu vực quản lý](#)



Quầy tư vấn: Liên quan đến thuế, thay đổi địa chỉ, miễn/ giảm thuế 011 - 746 - 1190
Liên quan đến chuyển khoản 011 - 746 - 1247



THUẾ XE HẠNG NHẸ

Kể từ ngày 01 tháng 4, Những người sở hữu xe hạng nhẹ, ...★ phải nộp thuế xe hạng nhẹ. Số tiền thuế được xác định bằng dung tích động cơ, ...



Thời hạn nộp thuế xe hạng nhẹ, phương thức thanh toán và quầy tư vấn khác nhau, tùy thuộc vào thành phố, phường, thị trấn, hoặc làng. Vui lòng liên hệ đến văn phòng chính quyền địa phương của bạn để biết thêm chi

★Xe hạng nhẹ, ...: Xe đạp điện cơ giới, xe hạng nhẹ, xe chuyên dụng loại nhỏ và xe hai bánh động cơ loại nhỏ

Khi gọi điện thoại đến quầy tư vấn, nếu cần thông dịch viên, vui lòng liên hệ đến Trung tâm hỗ trợ người nước ngoài Hokkaido

Ngôn ngữ hỗ trợ: Nhật, Anh, Trung, Hàn, Việt, Tagalog, Thái, Tây Ban Nha, Indonesia, Myanmar, ...*

*Ngoài những ngôn ngữ trên, chúng tôi cũng hỗ trợ các ngôn ngữ khác thông dịch bằng điện thoại



Giấy thông báo nộp thuế, sẽ được gửi đến địa chỉ ghi trên giấy chứng nhận kiểm định xe (giấy chứng nhận kiểm định xe) của bạn từ ngày 01 tháng 4 hàng năm

Nếu bạn thay đổi địa chỉ hay họ tên, vui lòng liên hệ đến chi nhánh Cục giao thông vận tải, ... cần làm thủ tục thay đổi thông tin trên giấy chứng nhận kiểm định xe.

