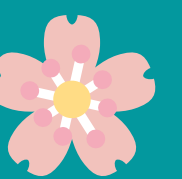




致即將開始新生活的大家



1

關於在留資格

對於即將開始在企業工作的人，請事先確認自己的工作和自己的在留資格是否相符。

另外，如果從日本的大學畢業並準備找工作，需要把在留資格變更為“**特定活動（繼續就職活動）**”。

參考：<https://www.moj.go.jp/isa/applications/status/designatedactivities14.html>（日語）



日本有年金以及健康保險等社會保險制度。所有20歲以上的人都必須加入**年金制度**。此外，對於在日本滯留三個月以上的人則必須加入**健康保險**。

關於年金和健康保險

2

請確認您是否需要加入以下其中一個選項：①**厚生年金和健康保險** 或是 ②**國民年金和國民健康保險**

①厚生年金和健康保險

在企業工作的人將通過所在單位加入厚生年金和健康保險。手續由工作單位負責辦理，無需自己辦理手續。一半的保險費從每月工資中扣除，一半由公司承擔。

※也有未加入厚生年金和健康保險的公司，請確認。

參考：<https://www.nenkin.go.jp/international/index.html>

②國民年金和國民健康保險

未加入①的個人需要自行加入國民年金和國民健康保險。手續請在所在地的役所（政府機關）等辦理。加入後將收到繳納通知，請在便利店或銀行等支付。

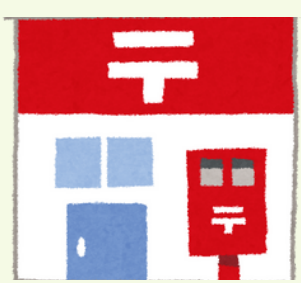
https://www.pref.hokkaido.lg.jp/hf/kki/hp_guidance.html

3

關於遷居

若新住所與現住所在同一市區町村管轄的範圍內：請在市區町村役所（政府機關）提交“**轉居届**”（遷居申請）。

若新住所並非在現住所的市區町村管轄的範圍內：請在遷居前地區的市區町村役所（政府機關）提交“**轉出届**”（遷出申請）併申請發行“**轉出證明書**”（遷出證明書）。在新搬遷住所的市區町村的役所（政府）提交“**轉入届**”（遷入申請）時一併提交。



另外，郵政局有轉送郵件的服務。在現住所地區的郵政局辦理遷居申報後，將獲得一年內郵件免費轉送新居（新住所）的服務。

契約書

在與公司簽合同前，請務必親自確認僱傭契約書（**勞動合同**）的內容。僱傭契約書應明確記載了工資、勞動時間等勞動條件。

※若僱傭契約書記載了與口頭說明不同的地方，或者有不明白的內容請盡快與工作單位進行確認。

參考：https://www.mhlw.go.jp/stf/seisakunitsuite/bunya/koyou_roudou/roudoukijun/foreign/index.html

關於僱傭契約書 （勞動合同）

4

我們祝大家能夠順利邁出新生活的第一步！

如有任何疑問歡迎聯繫本諮詢中心。