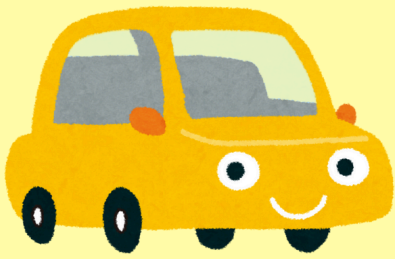


อย่าลืมชำระ

ภาษีรถยนต์/ภาษีรถยนต์เล็ก!



จัดทำโดยอ้างอิงข้อมูลจากเว็บไซต์ของเมืองซัปโปโรและจังหวัดฮอกไกโด

ภาษีรถยนต์ธรรมดา

ผู้ที่มีรถยนต์เครื่องยนต์ธรรมดา (รถยนต์ที่มีปริมาณการปล่อยไอเสียมากกว่า 660cc) ณ วันที่ 1 เมษายน จะต้องชำระภาษีรถยนต์ในประเภทรถยนต์ โดยอัตราภาษีจะถูกกำหนดตามปริมาณการปล่อยไอเสียของเครื่องยนต์

กำหนดชำระภาษี: 31 พฤษภาคม 2024 (ศ.) *ใบแจ้งภาษีจะถูกจัดส่งในช่วงต้นเดือนพฤษภาคม

วิธีการชำระภาษี: มีช่องทางการชำระภาษีตามข้อ ①~④ ดังต่อไปนี้

① ชำระโดยไม่ใช้เงินสด

สามารถใช้คอมพิวเตอร์ สมาร์ทโฟน หรือแท็บเล็ตเพื่อดำเนินขั้นตอนการชำระภาษีผ่าน 1 [เว็บไซต์สำหรับชำระภาษีท้องถิ่น](#) หรือ 2 [เว็บไซต์สำหรับชำระภาษีรถยนต์ฮอกไกโด](#) บนอินเทอร์เน็ต



1



2

② ชำระผ่านแอปพลิเคชันบนมือถือ

สามารถใช้แอปชำระเงินผ่านสมาร์ทโฟนหรือแท็บเล็ตเพื่อสแกนบาร์โค้ด/QR โค้ดที่อยู่บนใบแจ้งภาษีเพื่อดำเนินขั้นตอนการชำระภาษี

③ ชำระด้วยเงินสด

สามารถชำระภาษีรถยนต์ได้ตามสถานที่ดังต่อไปนี้

◆ ธนาคาร, Japan Post Bank, หน้าเคาน์เตอร์ของสำนักงานภาษีฮอกไกโด ฯลฯ ◆ ร้านสะดวกซื้อทั่วประเทศญี่ปุ่น

④ ชำระด้วยระบบหักบัญชีเงินฝากอัตโนมัติ*

*สำหรับผู้ที่สมัครใช้บริการใหม่จะสามารถเริ่มใช้ระบบหักบัญชีเงินฝากอัตโนมัติได้ตั้งแต่ปีภาษีถัดไป สำหรับผู้ที่สนใจกรณียื่นขอแบบฟอร์มการสมัครจาก [แบบฟอร์มคำร้องของสำนักงานเขตฮอกไกโด](#)



เคาน์เตอร์ให้คำปรึกษา:

เกี่ยวกับภาษีอากร, การเปลี่ยนแปลงที่อยู่, การยกเว้นภาษี

0 1 1 - 7 4 6 - 1 1 9 0

เกี่ยวกับระบบหักบัญชีเงินฝากอัตโนมัติ

0 1 1 - 7 4 6 - 1 2 4 7



ภาษีรถยนต์ขนาดเล็ก

ผู้ที่มีรถยนต์เครื่องยนต์ขนาดเล็ก★ ณ วันที่ 1 เมษายน จะต้องชำระภาษีรถยนต์ในประเภทรถยนต์ขนาดเล็ก โดยอัตราภาษีจะถูกกำหนดตามปริมาณการปล่อยไอเสียของเครื่องยนต์

กำหนดชำระภาษี วิธีการชำระภาษี และเคาน์เตอร์ให้คำปรึกษาสำหรับภาษีรถยนต์ขนาดเล็ก จะแตกต่างกันไปตามเขตเทศบาล โปรดติดต่อสำนักงานปกครองท้องถิ่นในเขตของท่าน สำหรับข้อมูลเพิ่มเติม

★รถยนต์ขนาดเล็ก ฯลฯ: จักรยานยนต์, รถยนต์ขนาดเล็ก, ยานยนต์พิเศษขนาดเล็ก และรถยนต์สองล้อขนาดเล็ก



หากต้องการล่ามเวลาที่ติดต่อไปยังเคาน์เตอร์ให้คำปรึกษา กรุณาติดต่อศูนย์ให้คำปรึกษาชาวต่างชาติฮอกไกโด

ภาษาที่รองรับ: ญี่ปุ่น, อังกฤษ, จีน, เกาหลี, เวียดนาม, ตากาล็อก, ไทย, สเปน, อินโดนีเซีย, พม่า ฯลฯ*

*สำหรับภาษาอื่นนอกเหนือจากที่ระบุไว้ข้างต้น เราจะให้บริการล่ามทางโทรศัพท์



ใบแจ้งภาษีจะถูกจัดส่งไปยังที่อยู่ที่คุณระบุไว้ ณ วันที่ 1 เมษายน ในใบรับรองการตรวจสภาพรถ (ชะเค็นโซ)

หากมีการเปลี่ยนที่อยู่หรือชื่อ **คุณจะต้องดำเนินการเปลี่ยนข้อมูลในใบรับรองการตรวจสภาพรถ** ที่สำนักงานขนส่งในเขตอำเภอ ฯลฯ

