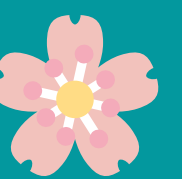




สำหรับผู้ที่เรียนจบใหม่และเริ่มทำงาน



1

เรื่องวีซ่า

ผู้ที่ทำงานบริษัท ขอให้ตรวจสอบให้ชัดเจนว่าสถานะวีซ่าและเนื้อหางานที่ทำนั้นตรงกันหรือไม่



นอกจากนี้กรณี que เรียนจบจากมหาวิทยาลัยในญี่ปุ่นและต้องการอยู่ต่อเพื่อหางาน จำเป็นจะต้องยื่นขอวีซ่า "เฉพาะกิจ: หางานต่อ"

อ้างอิง: <https://www.moj.go.jp/isa/applications/status/designatedactivities14.html> (ภาษาญี่ปุ่น)

ที่ญี่ปุ่นมีระบบประกันสังคมที่รวมถึงบำนาญ(เน็นคิง)และประกันสุขภาพ โดยผู้ที่มียุคครบ 20 ปีบริบูรณ์ทุกคนจะต้องจ่ายเงินบำนาญ และผู้ที่มีถิ่นพำนักในประเทศญี่ปุ่นนานกว่า 3 เดือนจะต้องจ่ายค่าประกันสุขภาพ

เรื่องประกันสุขภาพและระบบบำนาญ

2

ขอให้ทุกท่านตรวจสอบว่าตนเองนั้นได้ชำระค่าประกันสังคมโดยวิธี

- ① บำนาญและประกันสุขภาพของลูกจ้าง หรือ
- ② ประกันสุขภาพและบำนาญของรัฐ

① บำนาญและประกันสุขภาพของลูกจ้าง

ผู้ที่ทำงานเป็นลูกจ้างจะจ่ายค่าบำนาญและประกันสุขภาพผ่านทางบริษัท โดยมีทางบริษัทเป็นตัวแทนดำเนินการให้ จึงไม่ต้องจัดการชำระค่าประกันด้วยตนเอง ในส่วนของค่าประกันนั้น ครึ่งหนึ่งจะหักจากเงินเดือนและอีกครึ่งจะมีทางบริษัทเป็นผู้รับผิดชอบจ่าย

*อนึ่ง มีบางบริษัทเช่นกันที่ไม่ได้ใช้ระบบบำนาญและประกันสุขภาพของลูกจ้าง จึงขอให้ตรวจสอบกับบริษัทให้ชัดเจน

② ประกันสุขภาพและบำนาญของรัฐ

ผู้ที่ไม่ได้อยู่ในระบบประกันสังคมตามข้อ 1 จะต้องจ่ายค่าประกันด้วยตนเองผ่านระบบบำนาญและประกันสุขภาพของรัฐ โดยขั้นตอนการลงทะเบียนต่าง ๆ นั้นจะดำเนินการ ณ ที่ว่าการเขตที่พำนัก และหลังจากลงทะเบียนเรียบร้อยแล้วจะมีใบแจ้งยอดให้นำไปชำระที่ร้านสะดวกซื้อหรือธนาคาร

อ้างอิง: <https://www.nenkin.go.jp/international/index.html>

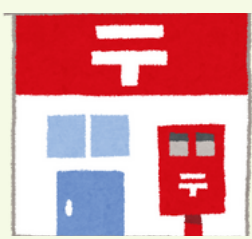
https://www.pref.hokkaido.lg.jp/hf/kki/hp_guidance.html

3

เรื่องการย้ายที่อยู่

กรณีที่ย้ายที่อยู่ในเขตเมืองเดียวกัน: ให้ยื่นเอกสารย้ายเข้าที่อยู่ใหม่ ณ ที่ว่าการเขต

กรณีที่ย้ายออกนอกเขตเมืองเดิม: ให้แจ้งย้ายออก ณ ที่ว่าการเขตของที่อยู่เดิม แล้วนำใบรับแจ้งย้ายออกไปยื่นเรื่องย้ายเข้าที่อยู่ใหม่ ณ ที่ว่าการของที่อยู่ใหม่



ทางไปรษณีย์มีบริการโอนจดหมายและพัสดุจากที่อยู่เดิมไปยังที่อยู่ใหม่ได้ฟรี เป็นระยะเวลาไม่เกิน 1 ปี โดยสามารถลงทะเบียนรับบริการดังกล่าวได้ ณ ที่ว่าการไปรษณีย์ใกล้ที่อยู่เดิม

เรื่องสัญญาจ้างงาน

4

ก่อนที่จะลงชื่อในสัญญาที่มีผลผูกมัดทางกฎหมาย ขอให้ตรวจสอบเนื้อหาของสัญญาอย่างละเอียดโดยเฉพาะชั่วโมงการทำงานและเงินเดือนที่ระบุในสัญญา

*กรณีที่คำอธิบายสัญญาจ้างของทางบริษัทไม่ตรงกับเนื้อหาที่ระบุในสัญญา หรือมีข้อข้องใจ ขอให้ติดต่อทางบริษัทโดยตรง

อ้างอิง: https://www.mhlw.go.jp/stf/seisakunitsuite/bunya/koyou_roudou/roudoukijun/foreign/index.html

ทางศูนย์ขอความช่วยเหลือให้ทุกท่านมีความโชคดีในก้าวใหม่ของชีวิต

หากมีข้อสงสัยประการใด สามารถติดต่อมายังศูนย์ช่วยเหลือชาวต่างชาติ จังหวัดฮอกไกโดได้เสมอ