

# Tình trạng cảnh báo lây nhiễm tại riêng Hokkaido

	Tình trạng của hệ thống y tế			Hệ thống giám sát	Tình trạng lây nhiễm		
	Tổng số giường bệnh	Số giường của bệnh nhân nặng	Số người đang điều trị	Tỷ lệ xét nghiệm dương tính	Số người nhiễm mới	So với 1 tuần trước	Tỷ lệ không rõ nguồn lây nhiễm
Toàn Hokkaido ngày 16/11	843 giường (15/11)	22 giường (15/11)	Tăng 2300 người	Tăng 8.7%	1,653 người/tuần	TĂNG	32.8%
<b>Riêng tại Sapporo</b>	429 giường (15/11)	<b>13 giường (15/11)</b>	1431 người	10.1%	1085 người/tuần	TĂNG	38.7%
Điều kiện của mức cảnh báo cấp 4	350 giường	35 giường	796 người	10%	796 người/tuần	TĂNG	50%

# Tiếp tục tình trạng lây nhiễm nghiêm trọng

- Vẫn tiếp tục xuất hiện **số lượng lớn các ca lây nhiễm**
- Xuất hiện sự **lây nhiễm** chủ yếu từ các cơ sở **dịch vụ ăn uống**
- Phát sinh **nhiều** và trên **diện rộng** các trường hợp **lây nhiễm tập thể**

Tháng 10: 32 trường hợp  
(320 người)  
(trong 1 tháng)

▶ Tháng 11: 77 trường hợp  
(1415 người)  
(trong 25 ngày)

Thời gian thực thi cảnh báo

Thời gian thực thi cảnh báo

28/11 (thứ 7) ~ 11/12 (thứ 6)

# Lời kêu gọi hợp tác tại Sapporo

1

Các cơ sở kinh doanh ăn uống có dịch vụ tiếp khách trong thành phố

■ Với người kinh doanh

▶ Yêu cầu tạm thời đóng cửa

■ Với người dân Hokkaido hoặc đang tạm trú tại Hokkaido

▶ Tạm thời dừng sử dụng dịch vụ

# Lời kêu gọi hợp tác tại Sapporo

## 2

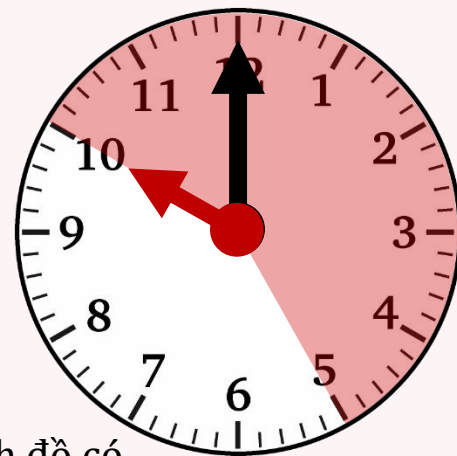
Những cơ sở kinh doanh dịch vụ ăn uống có phục vụ đồ uống cồn

■ Với người kinh doanh

▶ Yêu cầu rút ngắn thời gian kinh doanh.

■ Với người dân Hokkaido hoặc đang tạm trú tại Hokkaido

▶ Không sử dụng dịch vụ sau 22h.



※ Thời gian yêu cầu: từ 22h đến 5h sáng hôm sau. ※ Loại trừ các cơ sở kinh doanh đồ có cồn từ 5h đến 22h.

※ Khu vực Susukino là từ minami 3 jou đến minami 8 jou, từ nishi 2 choume đến nishi 6 choume của địa điểm bên trong phố đi bộ Tanukouji (từ tanukikouji 1choume đến tanukikouji 7 choume).

# Lời kêu gọi hợp tác trên toàn tỉnh Hokkaido

## 3 Tại các cơ sở kinh doanh ăn uống

Nỗ lực hơn nữa **thực hiện triệt để** hạn chế nguy cơ lây nhiễm.

Ví dụ về trường hợp khó có thể hạn chế khả năng lây nhiễm

- Tụ tập **từ 5 người trở lên**
- **Nói chuyện to khi không đeo khẩu trang.**
- **Buổi ăn uống với thời gian dài (trên 2 tiếng).**



※ Loại trừ các cơ sở kinh doanh đồ có cồn từ 5h đến 22h.

※ Khu vực Susukino là từ minami 3 jou đến minami 8 jou, từ nishi 2 chome đến nishi 6 chome.

# Khả năng lây nhiễm ở các quán ăn

■ Trong lúc dùng bữa, mọi người **hay tháo khẩu trang**.

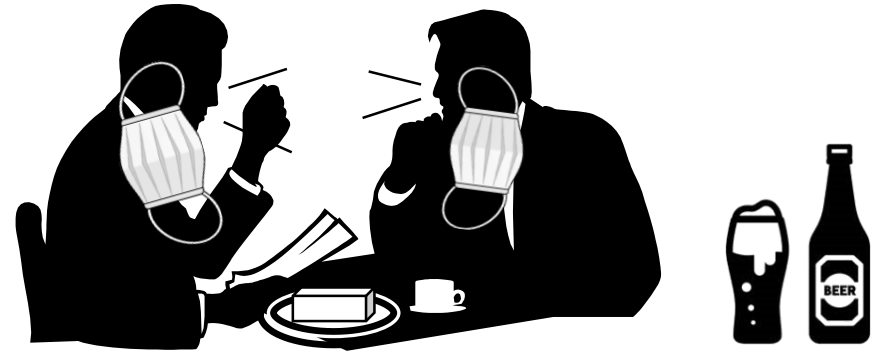


■ Đặc biệt khi sử dụng **đồ có cồn**

• Trong lúc vô ý, mọi người **dễ hạ thấp sự đề phòng**.

• Hay có xu hướng **nói chuyện to**.

■ Ở các bữa tiệc, vì số lượng người tham dự tăng lên và thời gian tham gia kéo dài nên khả năng lây nhiễm cũng tăng lên.



■ Khả năng lây nhiễm cũng tăng lên khi đi uống nhiều nơi khác nhau sau 22h.

■ Thời điểm cuối năm khi các buổi tiệc chia tay năm diễn ra nhiều

Trong lúc vô ý, mọi người dễ hạ thấp sự đề phòng.

# Lời kêu gọi hợp tác tại thành phố Sapporo và các nơi lân cận

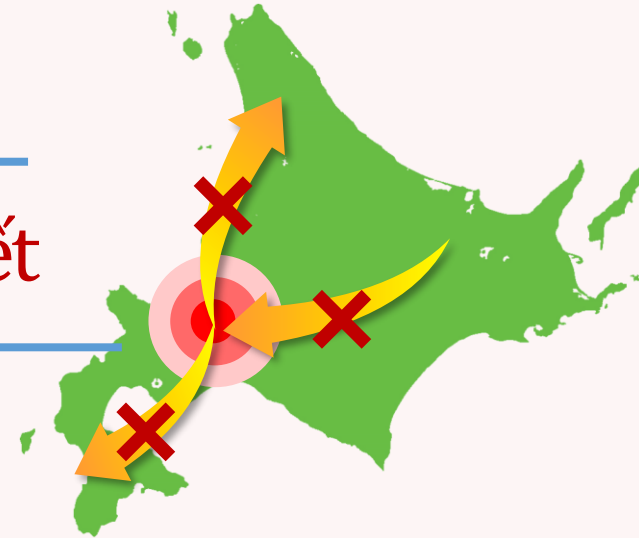
1

Di chuyển bên trong - ra khỏi thành phố Sapporo

Trong trường hợp không thể hạn chế khả năng lây nhiễm

Tại thành phố Sapporo

Hạn chế ra khỏi nhà nếu không cần thiết



Trong khu vực xung quanh Sapporo

Hạn chế việc đi lại ra khỏi thành phố không cần thiết



## 2 Bảo vệ những người dễ bị lây nhiễm

■ Người có nhiều nguy cơ **chuyển**  
**triệu chứng nặng**



▶ Thực hiện triệt để những biện pháp ngăn chặn lây nhiễm như là rửa tay, đeo khẩu trang

※Người có nhiều nguy cơ chuyển triệu chứng nặng là người cao tuổi, người có bệnh nền

# Hạn chế tối đa các bối cảnh tiếp xúc gần

Chuỗi lây nhiễm không nhìn  
được qua mắt thường

- Số ca lây nhiễm lớn
- Các ca lây nhiễm không có liên kết (không rõ nguồn gốc) với tỷ lệ lớn
- Tỷ lệ dương tính lớn

# Với người cần đi công tác ra khỏi Sapporo hoặc ra khỏi Hokkaido

## ■ Với người dân Hokkaido

- ▶ Xem xét kỹ lưỡng nếu không thể tránh các nguy cơ lây nhiễm
  - ▶ Không ra ngoài trừ trường hợp khẩn cấp
- 

## ■ Với người dân Hokkaido

- ▶ Trường hợp cần thiết phải ra khỏi Hokkaido, vui lòng xem xét và cập nhật tình hình lây nhiễm, các kêu gọi từ chính quyền địa phương nơi đến

# Đối với chương trình Du lịch GOTO TRAVEL

## 1 Tạm dừng chương trình

○ **24/11 ~ 15/12**

## 2 Khu vực và nội dung áp dụng

○ Các chuyến du lịch đến TP Sapporo

○ Hủy chuyến đặt trước miễn phí  
đến 12h đêm ngày 03 tháng 12

# Đối với chương trình GOTO EAT

**1** Dừng bán phiếu ưu đãi

○ **30/11 ~ 15/12**

**2** Khu vực, nội dung áp dụng

○ Dừng bán phiếu ưu đãi trên toàn tỉnh Hokkaido

○ Kêu gọi tạm dừng sử dụng điểm thưởng và phiếu đã bán ra trong TP Sapporo

※ Vẫn áp dụng trong trường hợp sử dụng dịch vụ Giao hàng hoặc mang về