

Kahilingan sa mga Positibo ang Resulta ng Test

~Paraan ng mga dapat gawin~

- ① Kumontak sa Pinagtatrabahuhan at Eskwelahan
- ② Kontakin ang mga taong nakasalamuha bago o matapos magkaroon ng sintomas (Maaaring nahawahan) (Hindi kabilang ang kapamilya o kasambahay)

② Sa Ganitong Sitwasyon

Ano ang Posibilidad na nahawahan kung nakasalamuha si ○○ ?

① Kailan ka nakaramdam ng sintomas ?

※Kung walang naramdaman, noong araw ng test

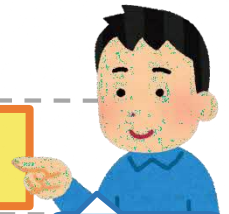
② ① Ano ang date noong nakaraang 2 araw ?

③ Huling araw nakasalamuha si ○○ ?

Taon Buwan Araw

Taon Buwan Araw

Taon Buwan Araw



Ito ay importante

Ang araw ng ③ ba ay nauna o pagkaraan ng araw ng ② ?

Nauna

Maliit ang Posibilidad na nahawahan

Pagkaraan

Hindi

Ang mga sumusunod na sitwasyon ay may posibilidad na nahawahan

□ Nakipag usap sa may impeksyon (ito ay walang mask) nang higit 15 minuto sa pagitan ng 1 metro.

Ex:) Nakipag-usap habang kumakain, hindi tama ang pagsuot ng mask at iba pa.

Oo

Si ○○ ay may posibilidad na may impeksyon

Kontakin si ○○.

Sabihin kay ○○ na siya ay may posibilad na nahawahan

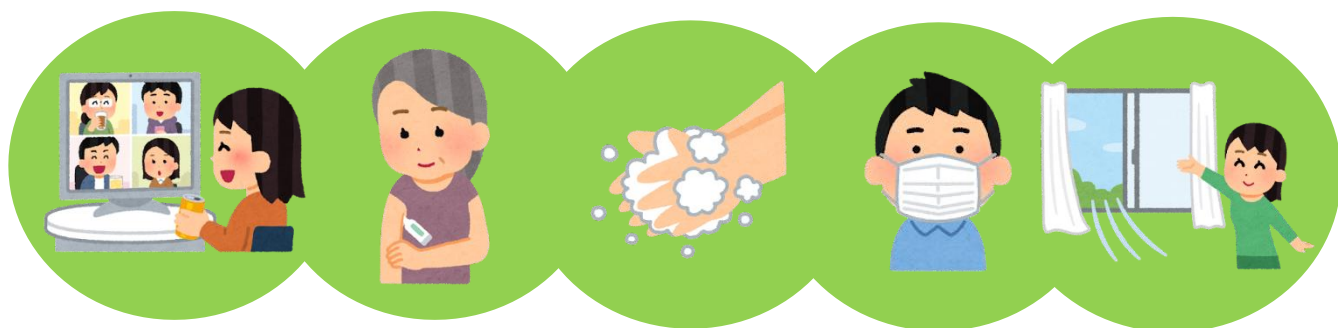
Kahilingan sa mga Positibo ang Resulta ng Test

~ Paraan ng mga dapat gawin ~

Ang impeksyon ng COVID-19 ay patuloy na lumalawak, hindi natin alam kung saan, at kailan tayo mahahawahan. Kaya tayo ay nararapat na lubos mag-ingat upang maiwasan na pati ang ating pamilya, kaibigan o kakilala rin ay mahawahan.

Ang Leaflet na ito ay nilikom na mga impormasyon ukol sa mga Kahilingan o mga dapat sundin kung ang ating sarili mismo ay nagkaroon ng COVID-19.

Kami po ay humihingi ng pang-unawa at pakikiisa para maprotektahan ang kalusugan ng ating sarili at maging ng ating mga mahal sa buhay.



Q1 Kung nasabihan na may impeksyon ng COVID-19?

A1 Alamin kung may taong may posibilidad na nahawahan, maliban sa pamilya o kasambahay at kung mayroon man, kontakin ito

◆ Mga Dapat alamin

✓ Araw na ikaw ay nag pa test

✓ Araw na nagkaroon ng sintomas

✓ Nakasalamuha 2 araw bago nagkaroon ng sintomas ✖Kung walang sintomas, 2 araw bago ng test

Kontakin ang may posibilad na may i,mpeksyon ayon sa Q2 at ipaalam dito ang sitwasyon.

Q2 Ano ang mga sitwasyon na may posibilidad na nahawahan ?

A2 Pagbatayan ang mga sumusunod

◆ Nakipag usap sa taong may impeksyon na wala itong mask o hindi tama ang pagsuot (sa loob ng 2 araw bago ito ma confine o ma isolate)

◆ Ang batayan ay “Harapang pag uusa”, distansya “walang 1 metro”, oras “mahigit 15 minuto”

◆ Iba pa tulad ng “Ubo, o pagbahing” “Hindi wasto ang bentilasyon” “Sumigaw” ay may posibilidad na mahawahan

Reference : National Institute of Infectious Diseases

<https://www.niid.go.jp/niid/ja/diseases/ka/corona-virus/2019-ncov/2484-idsc/9357-2019-ncov-02.html>