

Sitwasyon ng Antas ng Alerto sa Hokkaido

	Pasanin sa Sistemang Medikal			Sistema ng Monitor	Sitwasyon ng Impeksyon		
	Bilang ng Higaan	Kabilang ang para sa malalang pasyente	Bilang ng mga Nagpapagaling	Positibo ang Resulta	Bilang ng Bagong Pasyente	Kumpara sa nakaraang 1 Linggo	Porsyento ng kaso na di matunton ang impeksyon
Buong Hokkaido 11/25	843 Higaan	22 Higaan	Pataas 2300katao	Pataas 8.7%	1653 Tao/Linggo	Pataas	32.8%
Kabilang ang Sapporo	429 Higaan	13 Higaan	1431 Katao	10.1%	1085 Tao/Linggo	Pataas	38.7%
Pamantayan ng Antas o Lebel 4	350 Higaan	35 Higaan	796 Katao	10%	796 Tao/Linggo	Pataas	50%

Patuloy na malubhang sitwasyon ng impeksyon

- Patuloy na pagkakaroon ng **napakalaking bilang** ng **impeksyon** hanggang sa ngayon
- **Patuloy** na **pagkakaroon** ng impeksyon lalo na mula sa lugar ng inuman at kainan
- **Muling pagkakaroon** ng maraming **grupuhang impeksyon** at ang **napakalaking paglawak** nito

Oktubre 32 kaso (320 Katao)
(1 Buwan)

Nobyembre 77 kaso (1415 Katao)
(25 na Araw)

Tinutukang Panahon ng Pagsasagawa ng Panlaban

Tinutukang Panahon ng Pagsasagawa ng Panlaban

11 / 28 (Sabado) ~ 12 / 11 (Biyernes)

Kahilingan sa Pakikiisa ng Lungsod ng Sapporo

1

Para sa mga lugar ng inuman at kainan sa Sapporo

■ **Sa Lahat ng Negosyante**

▶ **Hinihiling na Magsara muna**

■ **Residente at Nananatili sa Hokkaido**

▶ **Huwag pumunta o gumamit**

Kahilingan sa Pakikiisa ng Lungsod ng Sapporo

2

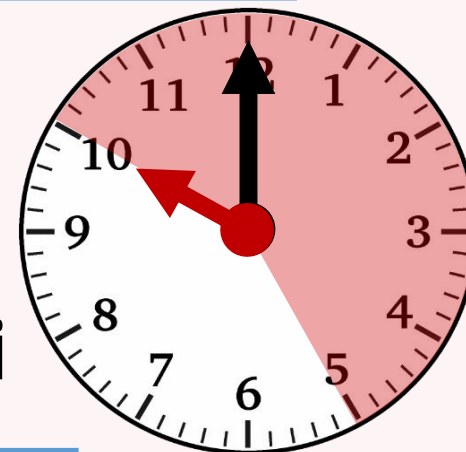
Mga lugar ng inuman at kainan sa Susukino na naglalabas ng alak

■ Sa lahat ng Negosyante

▶ Kahilingan na **paikliin** ang **oras ng Serbisyo**

■ Residente at Nananatili sa Hokkaido

▶ **Huwag pumunta o gamitin** sa hatinggabi



※ Madaling araw = 10 ng gabi hanggang 5 ng umaga ※ Maliban sa lugar na naglalabas ng alak simula 5 ng umaga hanggang 10 ng gabi

※ Susukino = Mula South 3 hanggang South 8, West 2 hanggang West 6 Area • [Tanuki Kouji 1 chome hanggang 7 chome ay Tanuki kouji Area](#)

Kahilingan sa Pakikiisa ng buong Hokkaido

3 Eksena ng Inuman o Kainan

Masidhing pag iingat sa peligro ng Impeksyon

Mga halimbawa ng eksena sa inuman o kainan na kung saan di maiwasan ang peligro ng impeksyon

- Pagtitipon ng **mahigit 5 katao**
- Pag uusap sa **malakas na boses** na **walang suot na mask**
- Pagtitipon nang matagal na oras na **lumalagpas ng 2 oras**

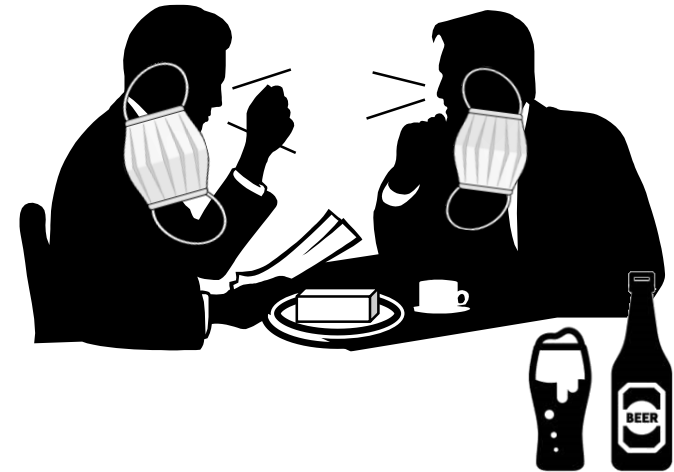


Peligro ng impeksyon sa oras ng inuman o kainan

■ **Pagtatanggal ng mask** habang kumakain o umiinom

■ **Lalu na, dahilan ng inuman**

- **Nababawasan ang pag iingat** dahil sa pagiging kampante
- **Madaling lumakas ang boses**



■ **Dahilan sa pagdami ng pupunta sa pagtitipon** at pagsasagawa nang **mahabang oras, nadadagdagan ang tsansa** na magkaroon ng **closed contact**

■ **Tumataas ang peligro** ng impeksyon sa **palipat-lipat na pag inom** sa madaling araw

■ **Panahon na kung saan maraming pagtitipon** para sa pagtatapos ng taon

Nababawasan ang pag iingat dahil sa pagiging kampante

1

Paglabas ng tahanan sa Sapporo • Paglabas pasok sa Lungsod

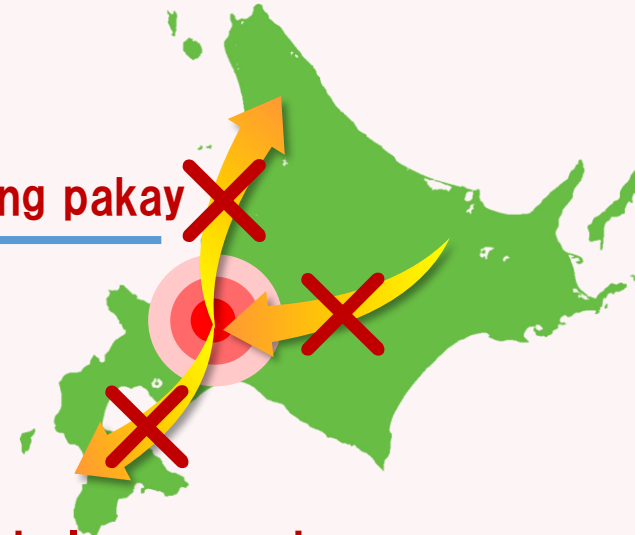
■ Kung **hindi makaiwas** sa peligro ng impeksyon

▶ Sa loob ng Sapporo,

Iwasang lumabas ng tahanan kung walang madalian o mahalagang pakay

▶ Sa pagitan ng Sapporo at ibang lungsod

Iwasang lumabas ng tahanan kung walang madalian o mahalagang pakay



Kahilingan sa pakikiisa ng buong Hokkaido

2 Pangalagaan ang mga taong mataas ang peligro

■ **Taong nakikisalamuha** sa mga taong delikado ang buhay dahil sa **mataas na peligro ng impeksyon**
At ang **mismong taong delikado ang buhay** dahil sa **mataas na peligro ng impeksyon**



Pagsuot ng **Mask**, **Paghuhugas ng kamay** at iba pa,
ay **makakatulong sa pag iwas sa peligro ng impeksyon**

※Ang mga taong delikado ang buhay dahil sa mataas na peligro ng impeksyon ay mga may edad at may malubhang karamdaman

Pagsugpo ng hindi nakikitang impeksyon

- **Bilang ng maraming na impeksyon**
- **Pinagkumparang mataas na porsyento ng hindi matuntong na pagka impeksyon,**
- **Pinagkumparang mataas na porsyento ng Positibo ang resulta**

Mga Pupunta o lalabas ng Sapporo at Hokkaido

■ Residente ng sapporo

- ▶ Mag desisyon nang wasto kung makakaiwas sa impeksyon
- ▶ Iwasang lumabas nang tahanan kung walang madalian o mahalagang pakay

■ Residente ng ibang lungsod maliban sa Sapporo

- ▶ **Magdesisyon nang wasto** at alamin ang **sitwasyon ng pupuntahang lugar** bago pumunta dito

Pagtugon sa 「Go To Travel」

1 Panahon ng exemption ng paggamit

○ **11/24(Martes) ~ 12/15日(Martes)**

2 Area at Detalye na exempted sa paggamit

○ Paglalakbay na darating o lalapag sa Sapporo

○ Maaaring ikansela nang libre
hanggang 12/3(Huwebes)24:00

Pagtugon sa 「Go To Eat」

1 Panahon ng Pagtigil ng pagbebenta

○ **11 / 30 (Lunes) ~ 12 / 15 日 (Martes)**

2 Area・Detalye

- Pansamantalang pagtigil ng pagbebenta ng kupon (**Buong Hokkaido**)
- Hindi paggamit ng puntos ng mga naibenta nang kupon (**Sapporo lamang**)

※ Subalit hindi limitado ang paggamit kung sa pamamagitan ng take out o delivery na hindi magkakaroon ng 3 C