

훗카이도 (독자) 경계 단계 상황

	의료제공체제 부하			감시 체제	감염상황		
	병상전체	내 중증자 용 병상	요양자수	검사 양성률	신규 감염자수	지난주 1주간 과 비교	미확인 경로감염 비율
도 전체 11/25	843 상	22 상	증가 2300명	증가 8.7%	1653 명/주	증가	32.8%
내 삿포로	429 상	13 상	1431 명	10.1%	1085 명/주	증가	38.7%
단계 4 기준	350 상	35 상	796 명	10%	796 명/주	증가	50%

감염상황의 지속적 발생

■ 여전히 상당수 감염자 발생

■ 회식과정에서 지속적인
감염 발생

■ 집단감염 다발 및 대규모화

10월 32건(320명) ▶ 11월 77건(1415명)
(1개월간) (25일간)

집중대책기간

집중대책기간

11/28 (토) ~ 12/11 (금)

1 시내 전역의 접객음식점

■ 모든 사업자분들께

▶ 휴업 요청

■ 도민 및 모든 분들께

▶ 이용 삼가

삿포로 시내에서의 협조요청

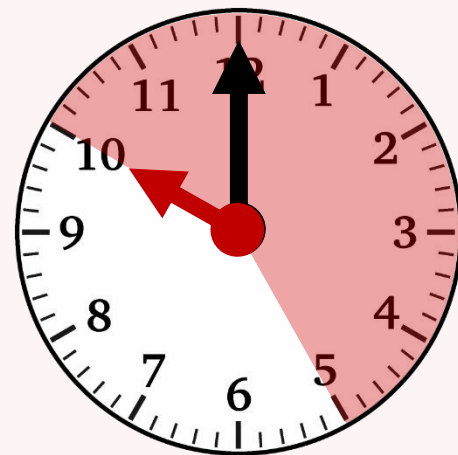
2 스스키노: 주류 판매 음식점

■ 사업자 여러분께

▶ 영업시간 등 단축 요청

■ 도민 및 모든 분들에게

▶ 심야 이용 삼가



- ※ 심야: PM22시~AM5시까지 ※ AM5시~PM22시까지 주류를 판매하고 있는 가게는 제외
- ※ 스스키노: 미나미 3조~8조까지, 니시 2초메~6초메까지의 구역. 狸다누키코지 1초메~7초메까지 다누키코지 도로에 접한 구역

3 식사 시

▶ 철저히 감염 위험 차단

회식 시 감염되기 쉬운 사례

- 5명 이상 모임
- 마스크하지 않고 큰소리로 대화
- 2시간 이상의 장시간 회식 등



회식할 때 감염 위험

■ 회식 중에는 마스크를 벗기 쉽다



■ 특히 술 자리에서

- 긴장이 풀려 방어가 허술해지기 십상
- 큰 소리로 말하기 십상

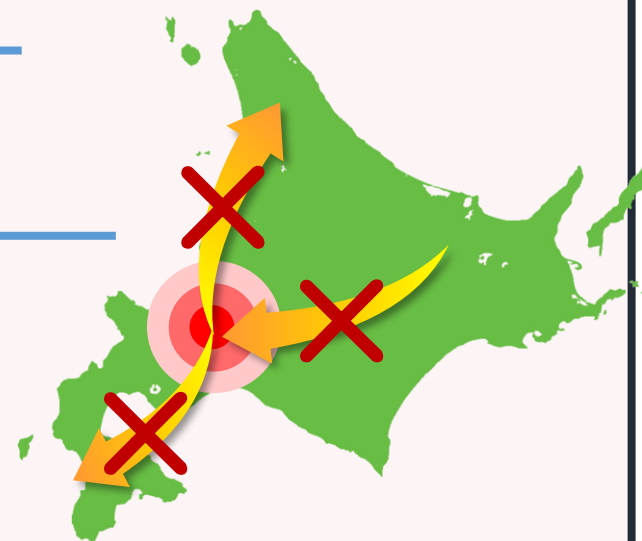
■ 회식 등에서는 참가자가 늘거나 시간이
늘어져 접촉기회가 높아질 수 있다

1 삿포로 시내 외출·시와의 왕래

■ 감염위험 차단이 어려운 경우

▶ 삿포로 시내에서는
되도록 외출 자제

▶ 삿포로와 타지역 간
되도록 왕래 자제



2 고위험군을 지키자

■ 고위험군인 분과 접촉하는 분,
고위험군인 분



▶ 마스크 착용, 손세정 등
감염위험 차단에 만전을

※고위험군: 고령자분, 기저질환을 가지고 있는 분 등

보이지 않는 감염 연쇄

- 많은 감염자수
- 비교적 높은 비율의 감염경로 불분명
- 비교적 높은 양성률

삿포로 시외, 도외로 나가시는 분들에게

■ 삿포로에 계신 모든 분들에게

- ▶ 감염에 노출되지 않는지 신중하게 판단
 - ▶ 되도록 외출 자제
-

■ 삿포로시 이외의 지역 분들에게

- ▶ 도외로 나갈 때에는
그 지역 상황이나 협조요청 등에
주의해 신중하게 판단

「Go To Travel」과 관련해

1 적용제외 기간

○ **11/24(화) ~ 12/15日(화)**

2 적용제외 지역·내용

○ 삿포로시행 여행

○ 무료 취소 가능

12/3(목)24:00까지

「Go To Eat」과 관련해

1 판매정지 기간

○ 11/30(월) ~ 12/15日(화)

2 지역·내용

○ 식사판매권 일시정지(전 지역)

○ 이미 판매된 식사권이나 적립된 포인트
사용을 삼가한다 (삿포로 시내만)

※ 단, 포장이나 배달의 경우에는
3밀리 되지 않도록 주의하면서, 사용 허용